



# MANYETİK FİLTRELER

by PROFHEAT

# PROFHEAT MANYETİK FİLTRELER



PROFHEAT MANYETİK FİLTRELER, kapalı devre tesisattaki ferritik malzemeleri, pislik ve tortuları tutmaya ve sistemden uzaklaştırmaya yarayan yegane çözümü size sunar. Filtre gövdesi, yüksek hassasiyetli paslanmaz çelik filtresi, temizleme flanşı ve magnetleri ile ısıtma ve soğutma uygulamalarında sisteminizi korumanıza ve temizlemenize imkan sağlar.



ISTANBUL



info@profheat.com



www.profheat.com





## KULLANIM ALANLARI

0-100 C arasındaki sulu ısıtma ve soğutma alanındaki tüm uygulamalarda kullanılabilir.

# FİLTRE ELEMANLARI

## MAGNET



PROFHEAT MANYETİK FİLTRELERDE neodyum tip süper mıknatıslar kullanılmaktadır. Manyetik Filtre, dizaynı sayesinde her geçişte suyun %100' üne etki eder. Temizleme için önüne ve arkasına kesme vanaları konulmalıdır. Sistemde su kaybı olmadan tesisatınızı temizleme imkanı sağlar. Magnetler suya temas etmez ve kolayca temizlenebilir.



# FİLTRE ELEMANLARI

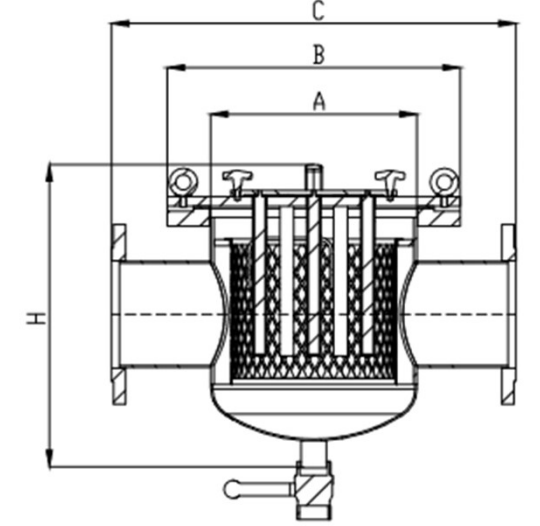
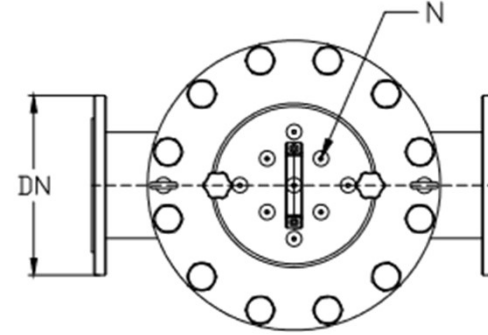
## PASLANMAZ FİLTRE



Patentli çözümleri ile Profheat Manyetik filtrede bulunan 300 µm ve 1000 µm lik çift filtre sistemi sayesinde tesisattaki pisliklerin tamamı temizlenir. Diğer kullanım opsiyonu olan değiştirilebilir tortu tutucu filtresi sayesinde ise sistemdeki tortuların sistem dışına alınması mümkündür. Özel bağlantı sistemi sayesinde, temizleme flanşı açıldığında her seferinde conta değiştirmeye gerek kalmaz. Yine özel vidalama sistemi ile benzersiz çabuklukla flanş sökme takma olanağı sağlar.



# PROFHEAT PRO MANYETİK FİLTRELER



Tesisat Bağlantı Çapları	Model Adı	N (Magnet Sayısı)
DN50	PH-50	2
DN65	PH-65	2
DN80	PH-80	2
DN100	PH-100	2
DN125	PH-125	2
DN150	PH-150	3
DN200	PH-200	4
DN250	PH-250	4

Gövde		Magnet			
Malzeme	TS EN 10219 / Konstrüksiyon Boruları	Sökülerek temizlenip takılabilen yüksek güç neodim mıknatısları			
Tahliye	1" Nipel	Malzeme	Yüksek Güç NdFeB		
Mak. İşletme Basıncı	10 Bar	Mıknatıs Kovan	Bakır Boru		
Mak. İşletme Sıcaklığı	100° C	Tutucu Kapak	Siyah Delrin		
Flanş		Filtre			
Malzeme	TS EN 1092-1 Tip 01 DIN2576	Malzeme	AISI 304		
Basınç Sınıfı	PN 10-16	Gözenek Büyüklüğü	1000 µm		
ÖLÇÜLER (mm)					
Tesisat Bağlantı Çapları	A	B	C	H	N (Magnet Sayısı)
DN50	Ø168,30	285	350	380	4
DN65	Ø168,30	285	350	380	4
DN80	Ø219,10	340	470	400	6
DN100	Ø219,10	340	470	400	6
DN125	Ø323,90	445	635	460	9
DN150	Ø323,90	445	635	480	9
DN200	Ø323,90	445	635	510	9

# FİLTRE ELEMANLARI



Yüksek çekim gücüne sahip Neodyum magnetler

Magnetlerin su ile temasını kesen magnet probları

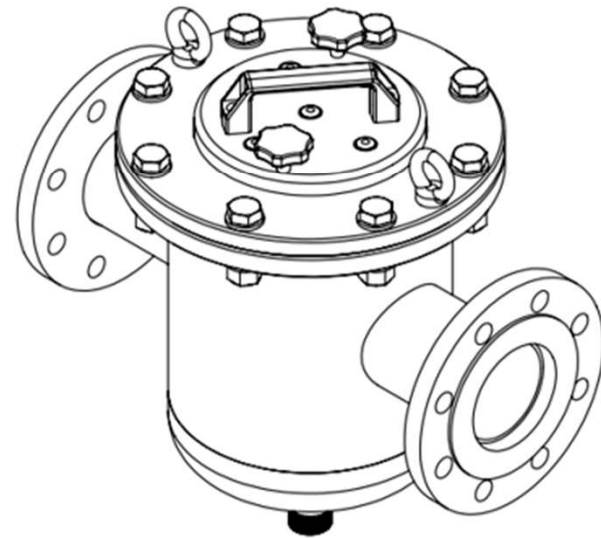
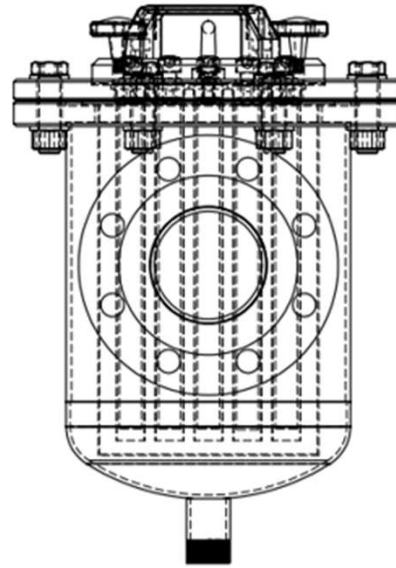
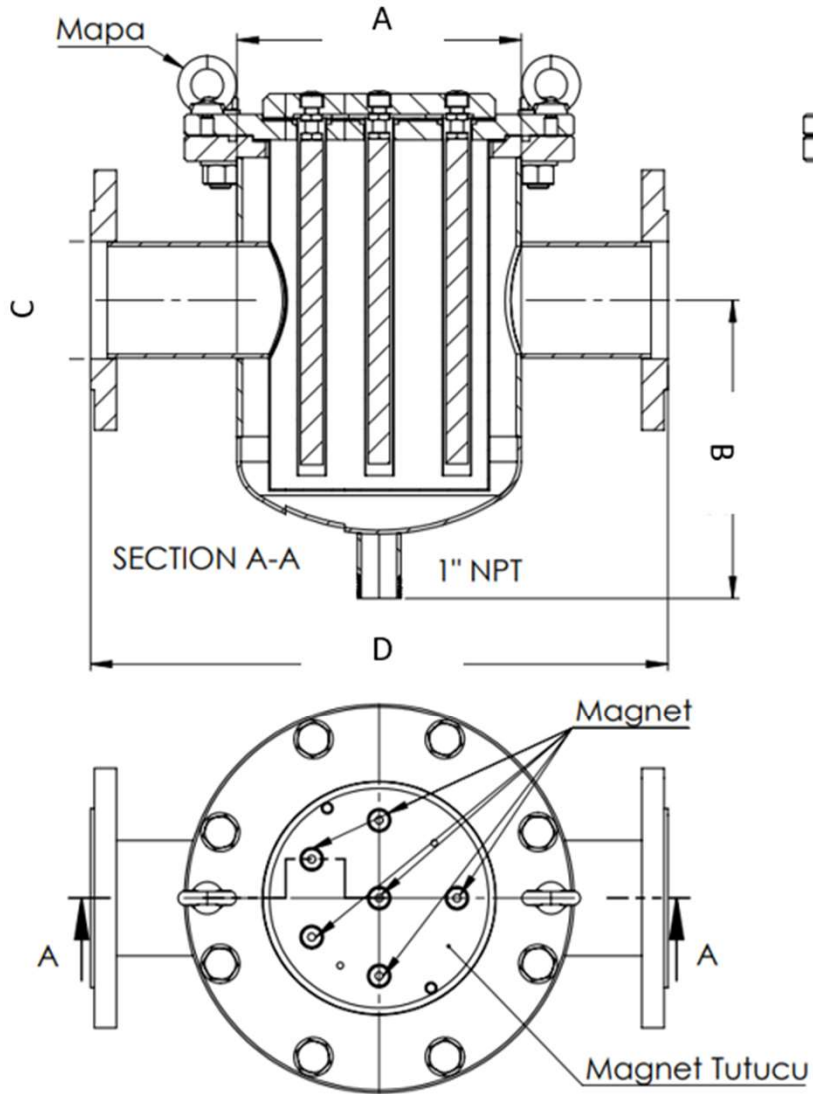


Paslanmaz çelik filtre eleği

Her filtre temizliğinde değiştirilmek zorunda olmayan EPDM sızdırmazlık elemanı

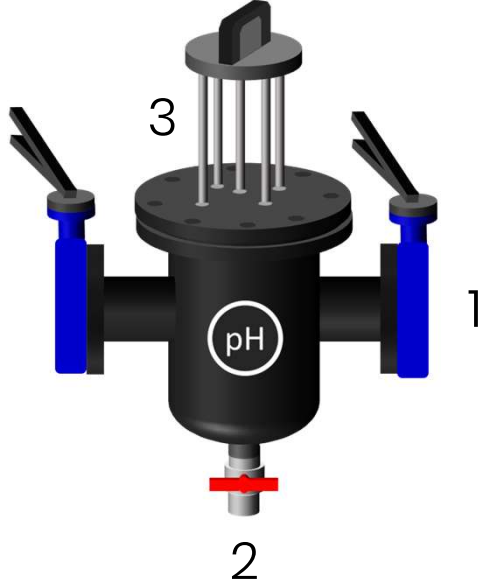


# FİLTRE ELEMANLARI

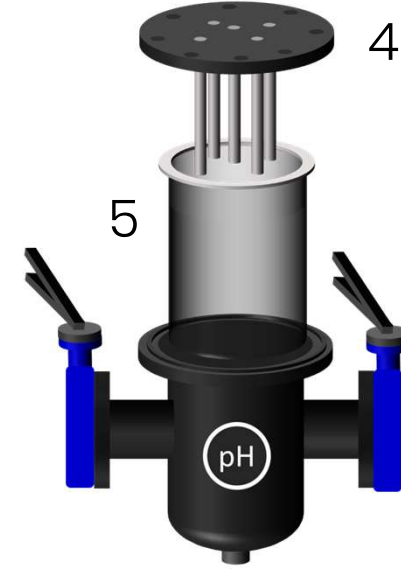




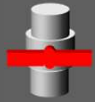
# FİLTRE TEMİZLİĞİ



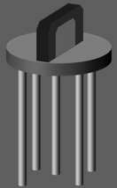
Paslanmaz elek temizliği için;



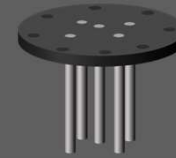
1 – Kesme vanaları kapatılır.



2 – Boşaltma vanası açılır.



3 – Mıknatıslar çekilir. Böylece probalar üzerinde biriken tortular, üzerindeki çekim gücünün kaldırılmasıyla, kendiliğinden boşaltma vanasından sistem dışına alınır. Her seferinde temizlik için flanş kapağının sökülmesine gerek kalmaz.



4– Üst flanş sökülür.



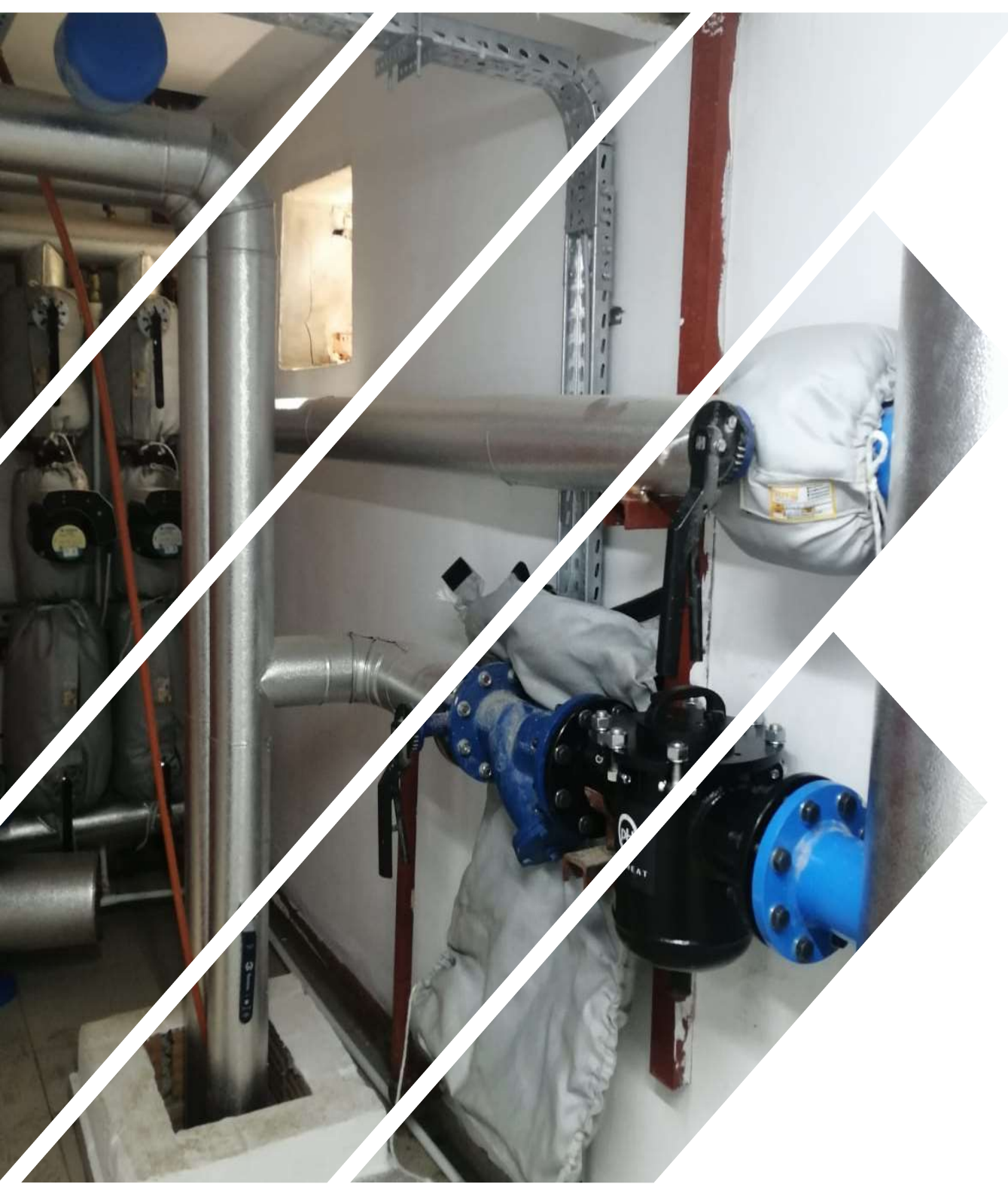
5 – Paslanmaz çelik filtre eleği dışarı alınır ve temizlenir.

# KULLANIM ALANLARI VE FAYDALARI

0-100 C arası merkezi sistem sulu ısıtma ve soğutma tesisatlarında

- Kapasite : DN 50- DN 250
- Isıtma tesisatında ve ısıtma ekipmanlarının harcadığı elektrikte verimlilik sağlar.
- Sistemdeki pompa rotorlarının ferritik malzemeleri çekmesinden dolayı sıkıntı yaşanmasının önüne geçer.
- Merkezi sistem kazanlarda ferritik malzemelerin kazan içerisinde birikmesi ve paslanmaya yol açmasını engeller.





# FAYDALARI

- Kat istasyonlarındaki termostatik vanaların ve Pm regülatörlerin ömrünü uzatır, sıkışmasını önler.
- Radyatörlerdeki demir tozu birikimini önler ve enerji verimliliğini artırır.
- Bakım maliyetlerini düşürür.
- Sistem ekipmanlarının kullanım ömürlerini artırır.

# MANYETİK FİLTRENİN KORUMASINDAKİ SİSTEM ELEMANLARI

## Kazanlar

Yer tipi ve duvar tipi kazanlarda, korozyonun sebep olduğu delinmelerin ve verimsizliğin önüne geçer



## Pompalar

Islak rotorlu pompalarda bulunan ve su ile temas eden rotor kısmı mıknatıslardan oluşmakta, bu kısımlar kapalı devrede dolaşan magnetitleri üzerine çekmekte, kısa süre sonra da arızalanmaktadırlar. Profheat manyetik filtre bu sıkıntının önüne geçer. Daha temiz ısıtma suyu dolaştığı için pompaların enerji tüketimleri düşer.



## Sistemde bulunan tüm vanalar

Sistemdeki gerek kesme vanalarını gerek termostatik vanaları gerekse kontrol vanalarını korur. Ömrünü uzatır.



## Kat istasyonu elemanları

Kat istasyonunda bulunan tüm yönlendirme vanalarını, eşanjörleri ve ısı sayaçlarını korur, işlevselliğini artırır.



## Borular

Borular da korozyonun ve delinmenin önüne geçer.



## Eşanjörler

Contaların yıpranmasını engeller, verimi artırır, bakım maliyetlerinizi düşürür.

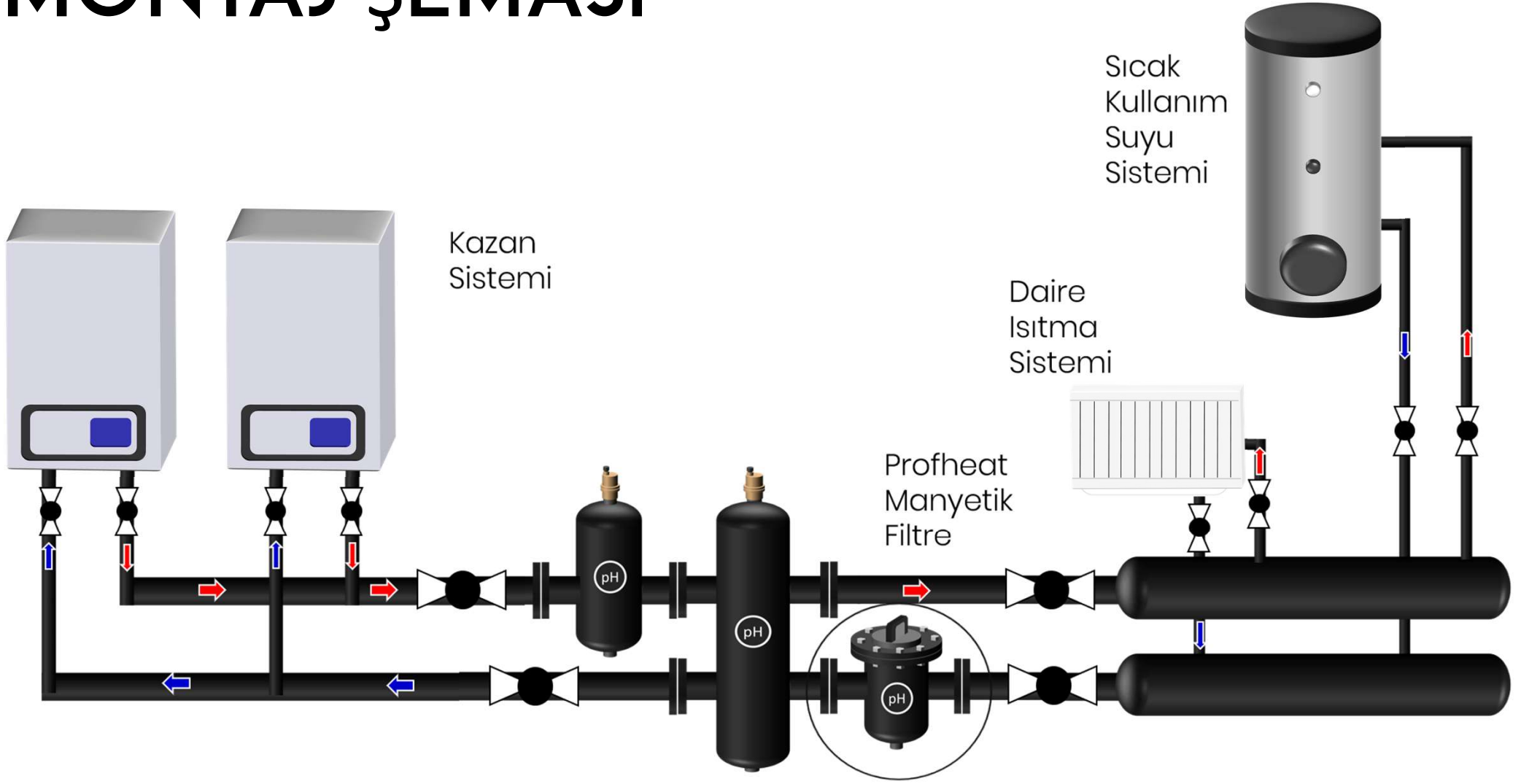


## Radyatörler

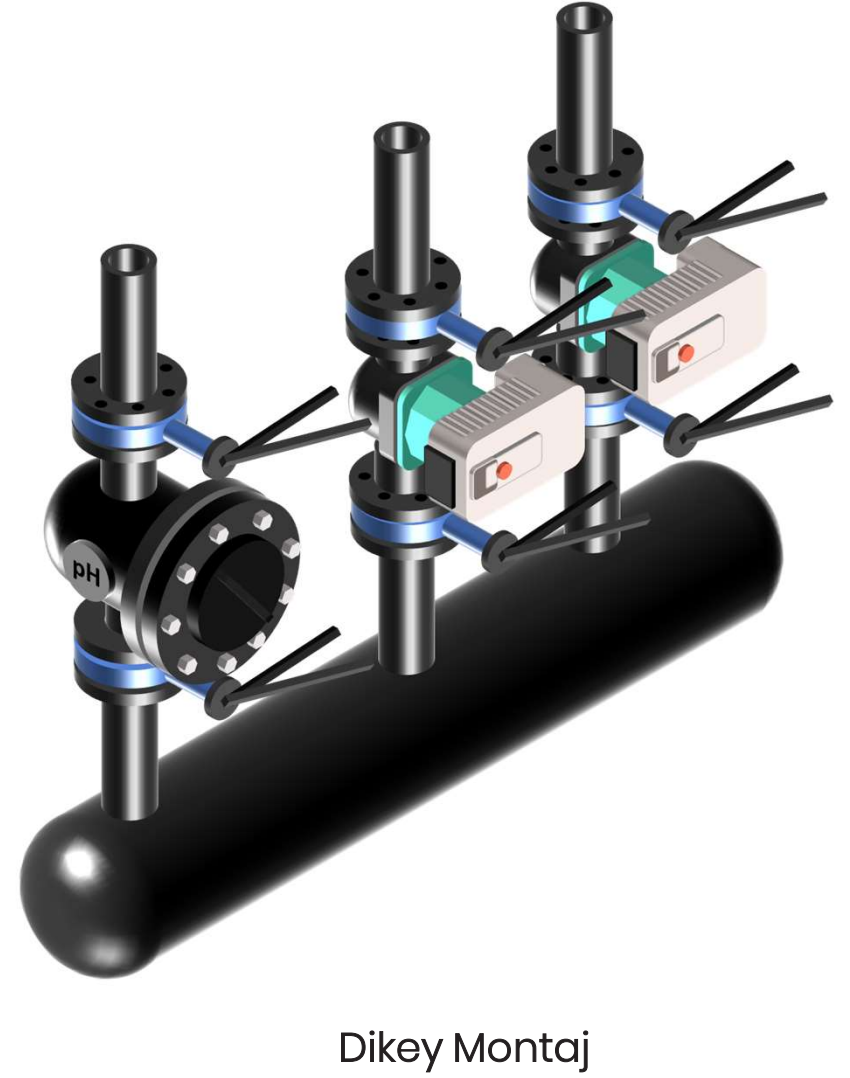
Radyatörlerin içerisine magnetit dolmasını engeller, daha verimli çalışmalarını sağlar, enerji tasarrufu yaptırır.



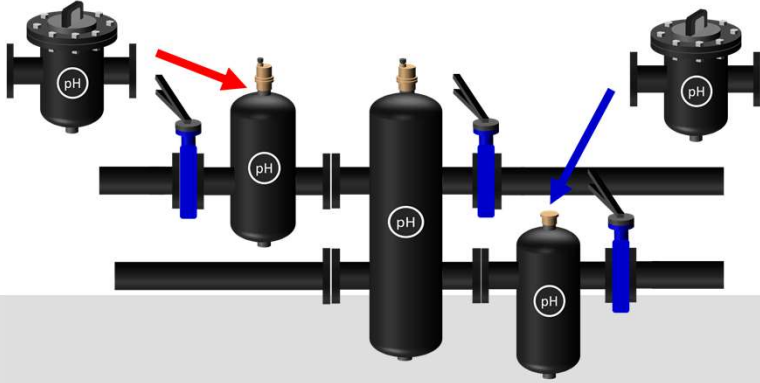
# MONTAJ ŐEMASI



# MONTAJ ŐEKLİ

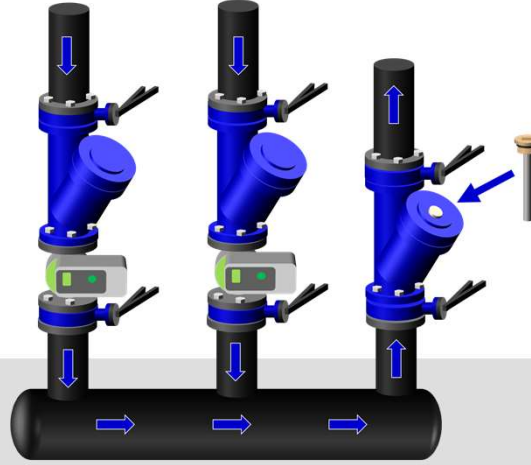


# YAŞAYAN BİNALARDA UYGULAMALARIMIZ



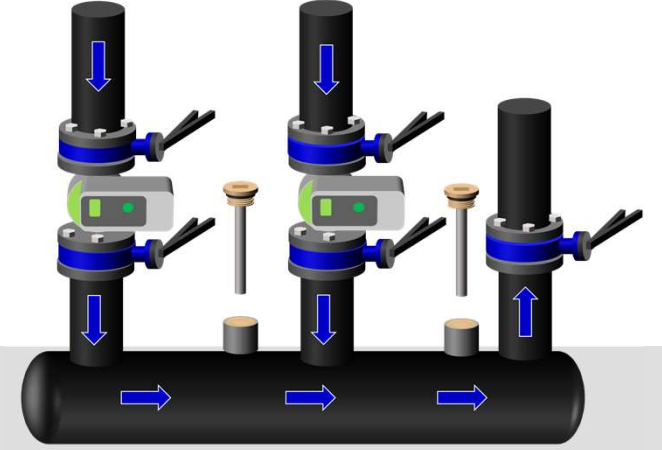
## 1. Mevcut seperatörler yerine Montaj

Profheat manyetik filtreler, yaşanan binalarda, işçiliği minimuma indirebilmek için, mevcut seperatörlerin yerine monte edilebilir. Hava ayırıcı veya tortu tutucunun ölçüsü alınır, aynı flanş aralıkları ölçüsünde ürün yapılır. Böylece çok kısa sürede minimum su kaybıyla montaj kolaylıkla yapılabilir.



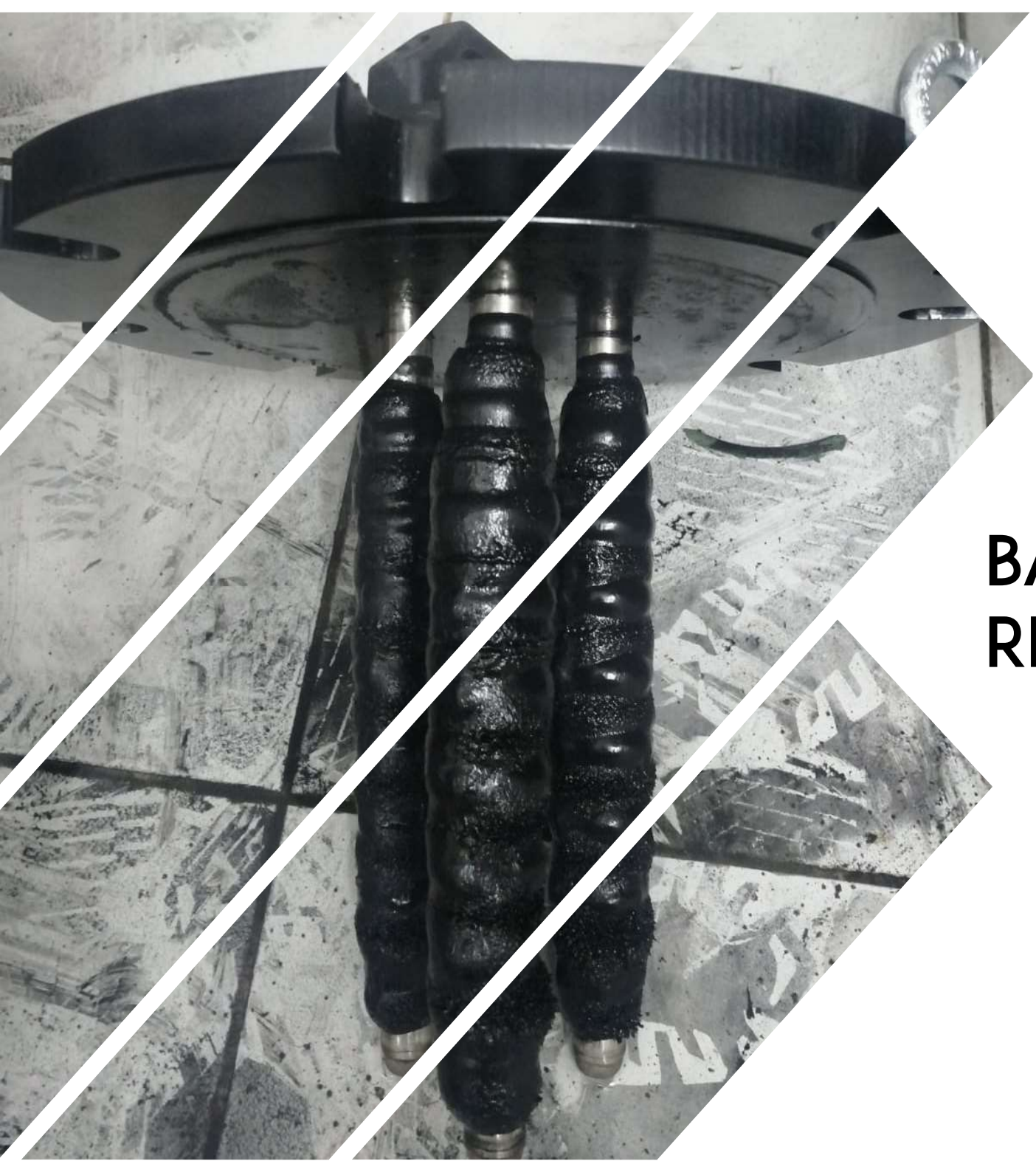
## 2. Mevcut Pislik tutuculara Montaj

Profheat manyetik filtrelerde bulunan süper magnetler, uygulama alanı bulunmadığı durumlarda, mevcuttaki pislik tutucu kapaklarına monte edilebilir.



## 3. Kollektörlere Montaj

Profheat manyetik filtrelerde bulunan süper magnetler, sistemde seperatör veya pislik tutucu bulunmadığı hallerde, mevcut kollektörlere monte edilebilirler.



**BAZI  
REFERANSLARIMIZ**

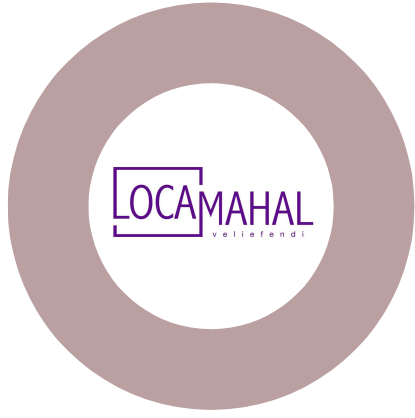






Silivri Konutları 3





Hadımköy Konutları 3



The Residence  
Veliefendi







pH



[info@profheat.com](mailto:info@profheat.com)



[www.profheat.com](http://www.profheat.com)



+90 212 982 72 80